

# รายงานเฝ้าระวัง ติดตามสถานการณ์ และแจ้งข้อมูลการเตือนภัย



ห้องปฏิบัติการเฝ้าระวังและเตือนภัยน้ำหลาก-ดินถล่ม (EARLY WARNING SYSTEM)  
กองวิจัย พัฒนาและอุทกวิทยา กรมทรัพยากรน้ำ กระทรวงทรัพยากรธรรมชาติและสิ่งแวดล้อม

วันที่ 15 สิงหาคม พ.ศ. 2567

## 1. สถานการณ์น้ำฝน และการเตือนภัยจากสถานีเตือนภัยล่วงหน้า (Early Warning)

### 1.1 สรุปภาพรวมสถานะของสถานีเตือนภัยแบ่งตามภาค

ปริมาณฝนสะสม 24 ชั่วโมง	จำนวน (สถานี)						
	ภาคกลาง (226 สถานี)	ภาคตะวันออก (65 สถานี)	ภาคเหนือ (899 สถานี)	ภาค ตะวันออกเฉียงเหนือ (244 สถานี)	ภาคใต้ (566 สถานี)	ภาคตะวันตก (156 สถานี)	รวม (2,156 สถานี)
มากกว่า 100.0 มม.	0	0	6	0	0	0	6
50.1 - 100.0 มม.	0	1	31	0	9	0	41
น้อยกว่าหรือเท่ากับ 50.0 มม.	113	19	434	44	169	73	852
รวมสถานีที่มีฝน	113	20	471	44	178	73	899

### 1.2 สถานการณ์น้ำฝนจากการตรวจวัดของสถานีเตือนภัยล่วงหน้า ณ วันที่ 15 สิงหาคม 2567 เวลา 07.00 น.

สถานีเตือนภัย	ปริมาณฝนตกสะสมสูงสุด		ระดับสถานการณ์ การเตือนภัย
	เวลาสะสม (ชม.)	ปริมาณฝน (มม.)	
บ้านสันติคีรี ตำบลแม่สองนอก อำเภอแม่ฟ้าหลวง จังหวัดเชียงราย	รอบ 12 ชม.	130.5	วิกฤติ
บ้านสันติคีรี ตำบลแม่สองนอก อำเภอแม่ฟ้าหลวง จังหวัดเชียงราย	รอบ 24 ชม.	147.5	วิกฤติ

### 1.3 การเตือนภัยจากสถานีเตือนภัยล่วงหน้า

ลำดับ สถานี	รหัสสถานี	บ้าน	ตำบล	อำเภอ	จังหวัด	ระดับการเตือนภัย	วันที่	เวลา	ปริมาณฝนย้อนหลัง 12 ชั่วโมง
1	STN2047	บ้านหาดปลายสาร*	แหลมสอม	ปะเหลียน	ตรัง	1.เตือนภัยสีเขียว	14 ส.ค. 67	16.03 น.	109.5 มม.
2	STN1871	บ้านนาโต*	แม่สองใน	แม่ฟ้าหลวง	เชียงราย	1.เตือนภัยสีเขียว	14 ส.ค. 67	22.08 น.	2.21 ม.
						2.เตือนภัยสีเหลือง	14 ส.ค. 67	23.24 น.	2.51 ม.
									ระดับน้ำ
3	STN0029	บ้านแม่สาย (บ้านถ้ำผาจอม)	เวียงพางคำ	แม่สาย	เชียงราย	1.เตือนภัยสีเหลือง	14 ส.ค. 67	23.05 น.	2.51 ม.
									ระดับน้ำ
4	STN0195	บ้านสันติคีรี	แม่สองนอก	แม่ฟ้าหลวง	เชียงราย	1.เตือนภัยสีเขียว	14 ส.ค. 67	22.59 น.	88.5 มม.
		บ้านเจียงจาไส	แม่สองนอก	แม่ฟ้าหลวง	เชียงราย	2.เตือนภัยสีเหลือง	14 ส.ค. 67	23.36 น.	99.5 มม.
		บ้านใหม่สันติ	แม่สองนอก	แม่ฟ้าหลวง	เชียงราย				
		บ้านแม่จันทหลวง	แม่สองนอก	แม่ฟ้าหลวง	เชียงราย				
		บ้านธาตุ	แม่สองนอก	แม่ฟ้าหลวง	เชียงราย				
		บ้านปากคาสุขใจ	แม่สองนอก	แม่ฟ้าหลวง	เชียงราย				
		บ้านพนาสวรรค์	แม่สองนอก	แม่ฟ้าหลวง	เชียงราย				
		บ้านตงจาไส	แม่สองนอก	แม่ฟ้าหลวง	เชียงราย				
5	STN0035	บ้านหัวเมืองงาม	ท่าตอน	แม่เมาะ	เชียงใหม่	1.เตือนภัยสีเขียว	14 ส.ค. 67	23.31 น.	89.0 มม.
						2.เตือนภัยสีเหลือง	15 ส.ค. 67	00.51 น.	103.5 มม.
6	STN0616	บ้านสันติสุข (บ้านกิวะไต)	ป่าตึง	แม่จัน	เชียงราย	1.เตือนภัยสีเขียว	14 ส.ค. 67	23.40 น.	83.0 มม.
						2.เตือนภัยสีเหลือง	15 ส.ค. 67	00.58 น.	97.5 มม.
						3.เตือนภัยสีแดง	15 ส.ค. 67	05.01 น.	120.5 มม.

ลำดับ สถานี	รหัสสถานี	บ้าน	ตำบล	อำเภอ	จังหวัด	ระดับการเตือนภัย	วันที่	เวลา	ปริมาณฝนย้อนหลัง 12 ชั่วโมง
7	STN2081	บ้านใหม่บัวแดง*	แม่ข้าวต้ม	เมืองเชียงราย	เชียงราย	1.เตือนภัยสีเขียว	15 ส.ค. 67	00.31 น.	5.02 ม. ระดับน้ำ
8	STN1833	บ้านห้วยแม่ซ้าย	แม่ยาว	เมืองเชียงราย	เชียงราย	1.เตือนภัยสีเขียว 2.เตือนภัยสีเหลือง	15 ส.ค. 67	00.32 น. 01.18 น.	87.5 มม. 98.5 มม.
9	STN0233	บ้านห้วยยาโน บ้านโป่งน้ำร้อน บ้านป่ากุ่ม บ้านป่าตึง บ้านใหม่เจริญ บ้านทุ่งต่าง บ้านห้วยเลาสิบ	ป่าตึง	แม่จัน	เชียงราย	1.เตือนภัยสีเขียว	15 ส.ค. 67	00.29 น.	2.53 ม. ระดับน้ำ
10	STN0836	บ้านสามัคคีใหม่	แม่ฟ้าหลวง	แม่ฟ้าหลวง	เชียงราย	1.เตือนภัยสีเขียว	15 ส.ค. 67	00.36 น.	2.37 ม. ระดับน้ำ
11	STN0034	บ้านผาใต้ บ้านจะคือ	ท่าตอน	แม่ฮ่าย	เชียงใหม่	1.เตือนภัยสีเขียว 2.เตือนภัยสีเหลือง	15 ส.ค. 67	00.53 น. 02.13 น.	86.0 มม. 104.5 มม.
12	STN0197	บ้านห้วยขมนอก บ้านห้วยแม่ซ้าย บ้านห้วยขมิโน บ้านสันปายาง บ้านกลางทุ่ง บ้านทรายมูล บ้านทุ่งหลวง บ้านศิริราษฎร์ บ้านท่าหลุก	แม่ยาว	เมืองเชียงราย	เชียงราย	1.เตือนภัยสีเหลือง	15 ส.ค. 67	02.07 น.	105.5 มม.
13	STN0313	บ้านหัวฝาย บ้านโป่งพระบาท	บ้านดู่	เมืองเชียงราย	เชียงราย	1.เตือนภัยสีเขียว	15 ส.ค. 67	02.09 น.	82.5 มม.
14	STN1834	บ้านพนาสวรรค์ (อาดี)	แม่ยาว	เมืองเชียงราย	เชียงราย	1.เตือนภัยสีเขียว 2.เตือนภัยสีเหลือง	15 ส.ค. 67	02.10 น. 03.51 น.	86.0 มม. 111.0 มม.
15	STN1870	บ้านปงตอง	แม่จัน	แม่จัน	เชียงราย	1.เตือนภัยสีเขียว 2.เตือนภัยสีเหลือง	15 ส.ค. 67	02.12 น. 05.29 น.	87.0 มม. 98.0 มม.
16	STN0615	บ้านนางแลใน (บ้านลิโซ่)	ทต.นางแล	เมืองเชียงราย	เชียงราย	1.เตือนภัยสีเขียว 2.เตือนภัยสีเหลือง	15 ส.ค. 67	02.24 น. 03.22 น.	92.0 มม. 103.0 มม.
17	STN0920	บ้านท่าปู บ้านห้วยหลวงพัฒนา บ้านจ่อเจริญ	แม่่นาวาง	แม่ฮ่าย	เชียงใหม่	1.เตือนภัยสีเขียว	15 ส.ค. 67	03.03 น.	83.0 มม.
18	STN1462	บ้านแม่โงมเย้า	วาวี	แม่สรวย	เชียงราย	1.เตือนภัยสีเขียว	15 ส.ค. 67	03.23 น.	82.5 มม.
19	STN1872	บ้านธาตุ	แม่สลองนอก	แม่ฟ้าหลวง	เชียงราย	1.เตือนภัยสีเขียว	15 ส.ค. 67	03.54 น.	83.5 มม.

## 2. สถานการณ์น้ำฝนจากกรมอุตุนิยมวิทยา

หน่วยงาน	ข้อมูลที่รายงาน
กรมอุตุนิยมวิทยา	<p>ปริมาณฝนของกรมอุตุนิยมวิทยา พบว่ามีฝนตกสะสม 24 ชั่วโมง สูงสุด 87.8 มม. ที่สถานีตรวจอากาศจังหวัดเชียงราย</p> <p>ส่วนการพยากรณ์อากาศของกรมอุตุนิยมวิทยา เมื่อเวลา 06.00 น. วันนี้ พยากรณ์อากาศ 24 ชั่วโมงข้างหน้า ภาคเหนือ ภาคตะวันออกเฉียงเหนือตอนบน และภาคตะวันออกมีฝนตกหนักบางแห่ง ขอให้ประชาชนในบริเวณดังกล่าวระวังอันตรายจากฝนตกหนักและฝนที่ตกสะสม ซึ่งอาจทำให้เกิดน้ำท่วมฉับพลันและน้ำป่าไหลหลาก โดยเฉพาะพื้นที่ลาดเชิงเขาใกล้ทางน้ำไหลผ่านและพื้นที่ลุ่มไว้ด้วย ทั้งนี้ เนื่องจากร่องมรสุมพาดผ่านภาคเหนือตอนบนและประเทศลาวตอนบนเข้าสู่หย่อมความกดอากาศต่ำบริเวณประเทศเวียดนามตอนบนและอ่าวตังเกี๋ย ประกอบกับมรสุมตะวันตกเฉียงใต้กำลังปานกลางพัดปกคลุมทะเลอันดามัน ประเทศไทย และอ่าวไทย</p>



# สรุปรายงานการแจ้งข้อมูลการเตือนภัย น้ำหลาก-ดินถล่มในพื้นที่ลาดชัน และที่ราบเชิงเขา



ห้องปฏิบัติการเฝ้าระวังและเตือนภัยน้ำหลาก-ดินถล่ม  
กองวิจัย พัฒนาและอุทกวิทยา กรมทรัพยากรน้ำ กระทรวงทรัพยากรธรรมชาติและสิ่งแวดล้อม

วันพฤหัสบดี ที่ 15 สิงหาคม 2567

สถานีเตือนภัยด้วยปริมาณน้ำฝน



สถานีเตือนภัยด้วย  
ปริมาณน้ำฝนและระดับน้ำ



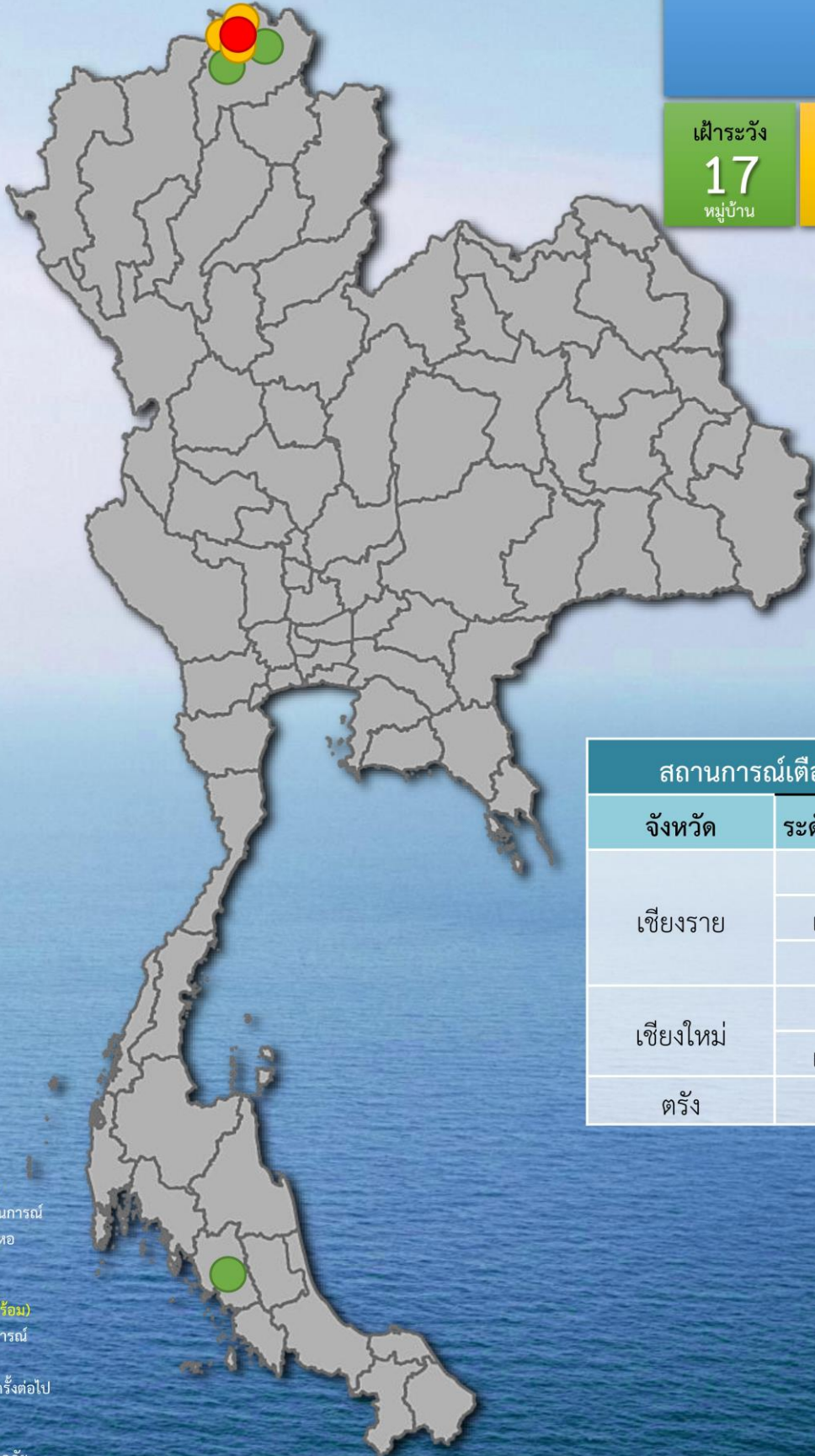
สถานการณ์เตือนภัยทั้งหมด

44  
หมู่บ้าน

เฝ้าระวัง  
17  
หมู่บ้าน

เตรียมพร้อม  
26  
หมู่บ้าน

วิกฤติ  
1  
หมู่บ้าน



## สถานการณ์เตือนภัยรายจังหวัด

จังหวัด	ระดับการเตือนภัย	หมู่บ้าน
เชียงราย	เฝ้าระวัง	13
	เตรียมพร้อม	24
	วิกฤติ	1
เชียงใหม่	เฝ้าระวัง	3
	เตรียมพร้อม	2
ตรัง	เฝ้าระวัง	1



**สัญญาณไฟสีเขียว (เฝ้าระวัง)**  
- ให้เฝ้าระวัง และติดตามสถานการณ์  
- คอยฟังประกาศจากผู้รู้ หรือหอกระจายข่าว



**สัญญาณไฟสีเหลือง (เตรียมพร้อม)**  
- ให้เตรียมตัวพร้อมรับสถานการณ์  
- เก็บรวบรวมสิ่งของที่จำเป็น  
- รอฟังประกาศและสัญญาณครั้งต่อไป



**สัญญาณไฟสีแดง (วิกฤติ)**  
- ให้เคลื่อนย้ายไปยังพื้นที่ปลอดภัย  
- มีการได้แจ้งให้ทราบ

